

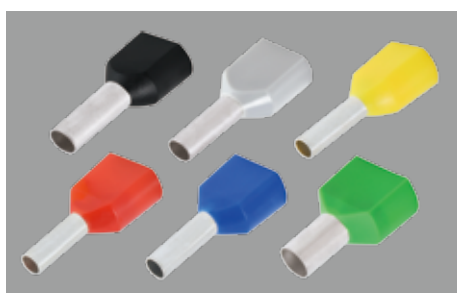
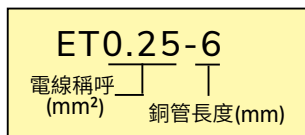
1506 歐式端子  
CORD END TERMINAL

型號 ITEM NO.	顏色			單價
	DIN德	W德	T法	
ET50-20	藍 ● 橄欖綠 ●	藍 ●	11	
ET50-25	藍 ● 橄欖綠 ●	藍 ●	13	
ET70-21	黃 ●		18	
ET95-25	紅 ●		22	
ET120-27	藍 ●		36	
ET150-32	黃 ●		42	



1506 歐式裸端子  
NON-INSULATED CORD END TERMINAL

型號 ITEM NO.	顏色			單價
	DIN德	W德	T法	
ET0.25-6		淺藍 ○ 紫 ●	1.0	
ET0.25-8		淺藍 ○ 紫 ●	1.0	
ET0.34-6		土耳其線 ○ 粉紅 ●	1.0	
ET0.34-8		土耳其線 ○ 粉紅 ●	1.0	
ET0.5-6	白 ○	橘 ●	白 ○	0.8
ET0.5-8	白 ○	橘 ●	白 ○	0.8
ET0.5-10	白 ○	橘 ●	白 ○	0.8
ET0.75-6	灰 ○	白 ○	藍 ●	0.9
ET0.75-8	灰 ○	白 ○	藍 ●	0.9
ET0.75-10	灰 ○	白 ○	藍 ●	0.9
ET0.75-12	灰 ○	白 ○	藍 ●	1.0
ET1.0-6	紅 ●	黃 ●	紅 ●	0.9
ET1.0-8	紅 ●	黃 ●	紅 ●	0.9
ET1.0-10	紅 ●	黃 ●	紅 ●	0.9
ET1.0-12	紅 ●	黃 ●	紅 ●	1.0
ET1.5-8	黑 ●	紅 ●	黑 ●	0.9
ET1.5-10	黑 ●	紅 ●	黑 ●	0.9
ET1.5-12	黑 ●	紅 ●	黑 ●	1.0
ET1.5-18	黑 ●	紅 ●	黑 ●	1.2
ET2.5-8	藍 ●	藍 ●	灰 ○	1.0
ET2.5-10	藍 ●	藍 ●	灰 ○	1.0
ET2.5-12	藍 ●	藍 ●	灰 ○	1.1
ET2.5-18	藍 ●	藍 ●	灰 ○	1.3
ET4-10	灰 ○	灰 ○	橘 ●	1.6
ET4-12	灰 ○	灰 ○	橘 ●	1.7
ET4-18	灰 ○	灰 ○	橘 ●	2.0
ET6-12	黃 ●	黑 ●	綠 ●	2.0
ET6-18	黃 ●	黑 ●	綠 ●	2.2
ET10-12	紅 ●	牙白 ○	褐 ●	2.3
ET10-18	紅 ●	牙白 ○	褐 ●	2.5
ET16-12	藍 ●	綠 ●	牙白 ○	3.0
ET16-18	藍 ●	綠 ●	牙白 ○	3.6
ET25-16	黃 ●	褐 ●	黑 ●	4.9
ET25-18	黃 ●	褐 ●	黑 ●	5.6
ET25-22	黃 ●	褐 ●	黑 ●	6.6
ET35-16	紅 ●	膚色 ○	紅 ●	6.4
ET35-18	紅 ●	膚色 ○	紅 ●	6.8
ET35-25	紅 ●	膚色 ○	紅 ●	8.4



1506 雙線套歐式端子  
TWIN CORD END TERMINAL

型號 ITEM NO.	顏色			單價
	DIN德	W德	T法	
EW0.5-8	白 ○	橘 ●	白 ○	1.4
EW0.75-8	灰 ○	白 ○	藍 ●	1.4
EW0.75-10	灰 ○	白 ○	藍 ●	1.4
EW1.0-8	紅 ●	黃 ●	紅 ●	1.4
EW1.0-10	紅 ●	黃 ●	紅 ●	1.4
EW1.5-8	黑 ●	紅 ●	黑 ●	1.6
EW1.5-12	黑 ●	紅 ●	黑 ●	1.6
EW2.5-10	藍 ●	藍 ●	灰 ○	2.2
EW2.5-13	藍 ●	藍 ●	灰 ○	2.2
EW4-12	灰 ○	灰 ○	橘 ●	5.2
EW6-14	黃 ●	黑 ●	綠 ●	6.0
EW10-14	紅 ●	牙白 ○	褐 ●	11.0
EW16-14	藍 ●	綠 ●	牙白 ○	15.0

訂購顏色代號:

- 黑 = BK
- 紅 = RD
- 橘 = OE
- 黃 = YW
- 綠 = GN
- 藍 = BE
- 紫 = VT
- 灰 = GY
- 白 = WE
- 褐 = BN
- 粉紅 = PK
- 牙白 = IY
- 膚色 = BG
- 淺藍 = LE
- 橄欖綠 = OG
- 土耳其線 = TE

DIN德: DIN 顏色  
W德: German 顏色  
T法: French 顏色

型號 Item No.	單價	型號 Item No.	單價
EN0.5-6	0.60	EN6-18	1.6
EN0.5-8	0.60	EN10-12	1.7
EN0.5-10	0.60	EN10-15	1.8
EN0.75-6	0.67	EN10-18	1.8
EN0.75-8	0.67	EN16-12	2.2
EN0.75-10	0.67	EN16-15	2.7
EN1.0-6	0.67	EN16-18	2.7
EN1.0-8	0.67	EN25-15	3.6
EN1.0-10	0.67	EN25-16	3.6
EN1.0-12	0.75	EN25-18	4.2
EN1.5-7	0.67	EN25-22	4.9
EN1.5-8	0.67	EN35-16	4.8
EN1.5-10	0.67	EN35-18	5.1
EN1.5-12	0.75	EN35-20	5.1
EN2.5-7	1.00	EN35-25	6.3
EN2.5-8	1.00	EN50-18	8.2
EN2.5-10	1.00	EN50-20	8.2
EN2.5-12	0.82	EN50-25	9.7
EN4-8	1.20	EN70-22	13.5
EN4-9	1.20	EN70-25	13.5
EN4-10	1.20	EN95-25	16.5
EN4-12	1.20	EN95-32	16.5
EN4-15	1.50	EN120-30	27.0
EN4-18	1.50	EN120-32	27.0
EN6-10	1.50	EN120-34	27.0
EN6-12	1.50	EN150-32	32.0
EN6-15	1.60	EN150-38	32.0